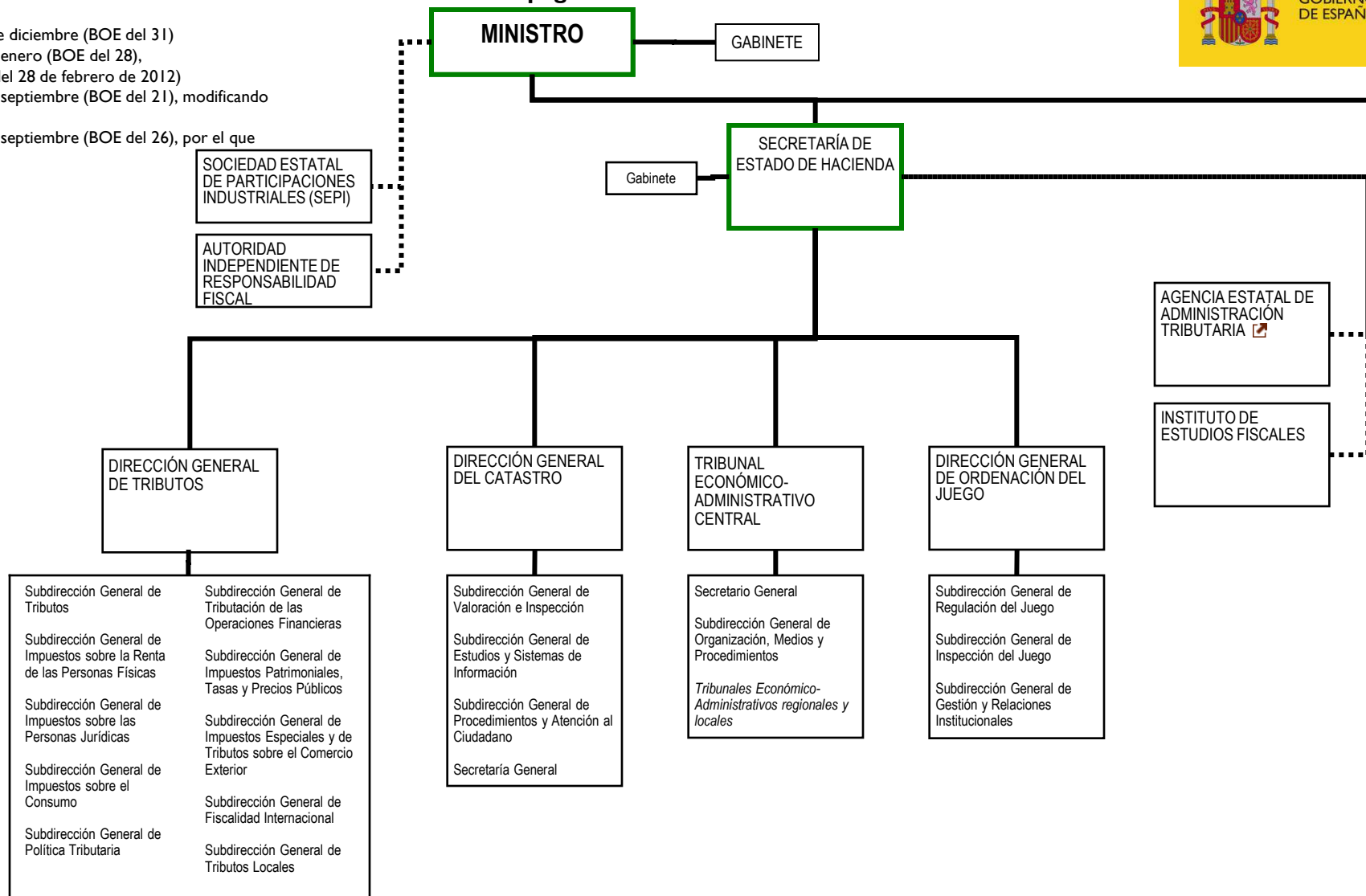
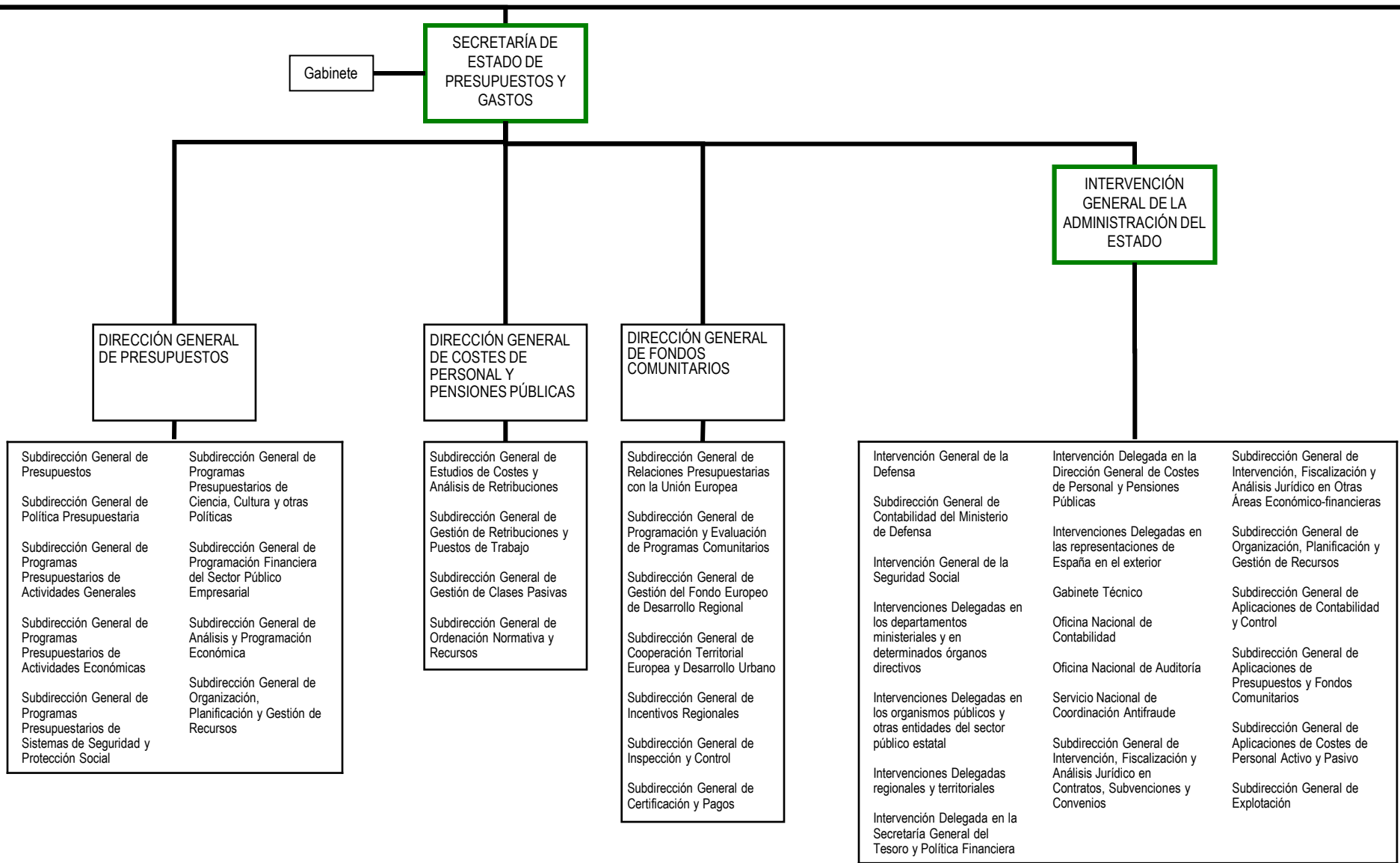
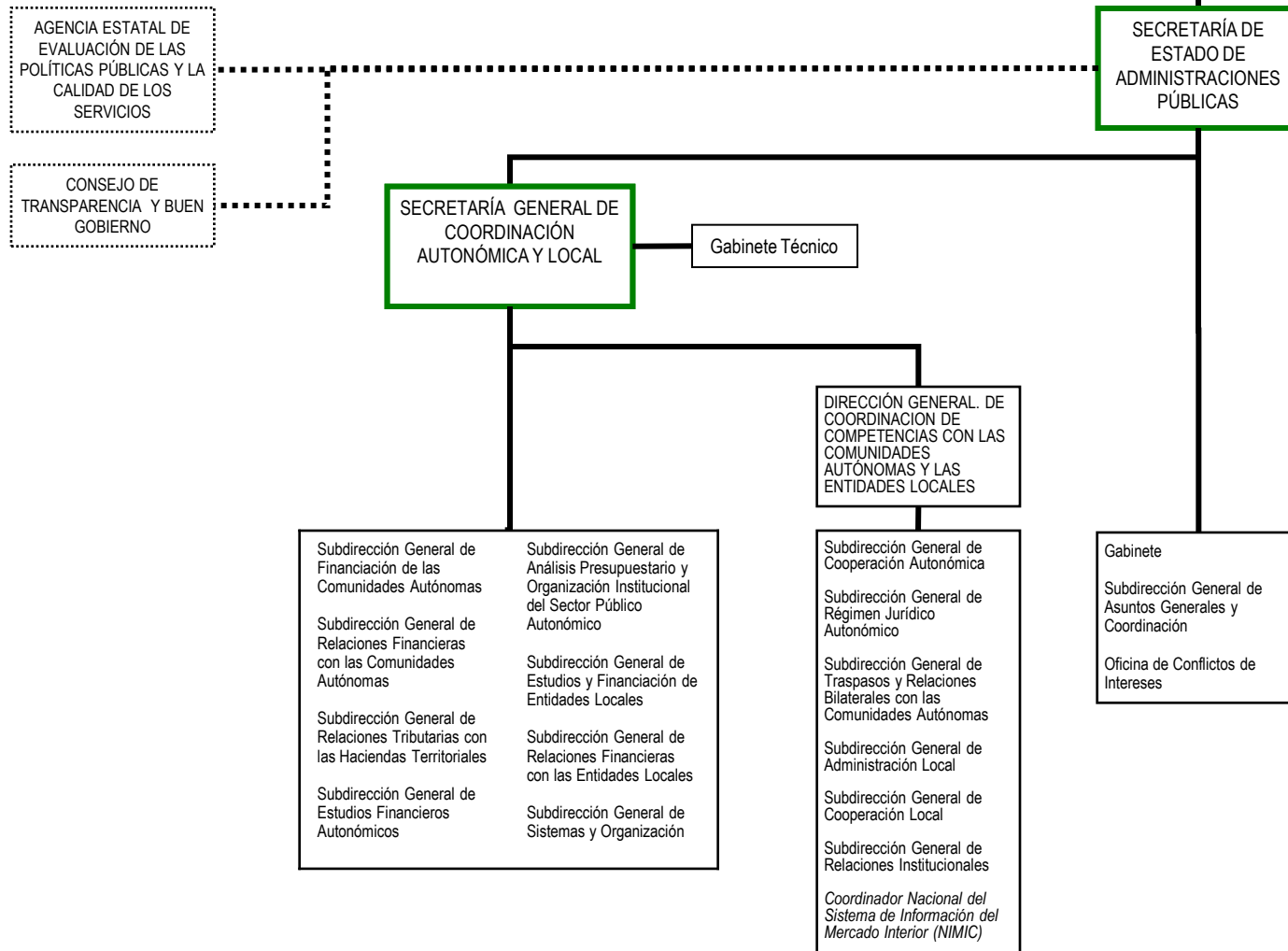
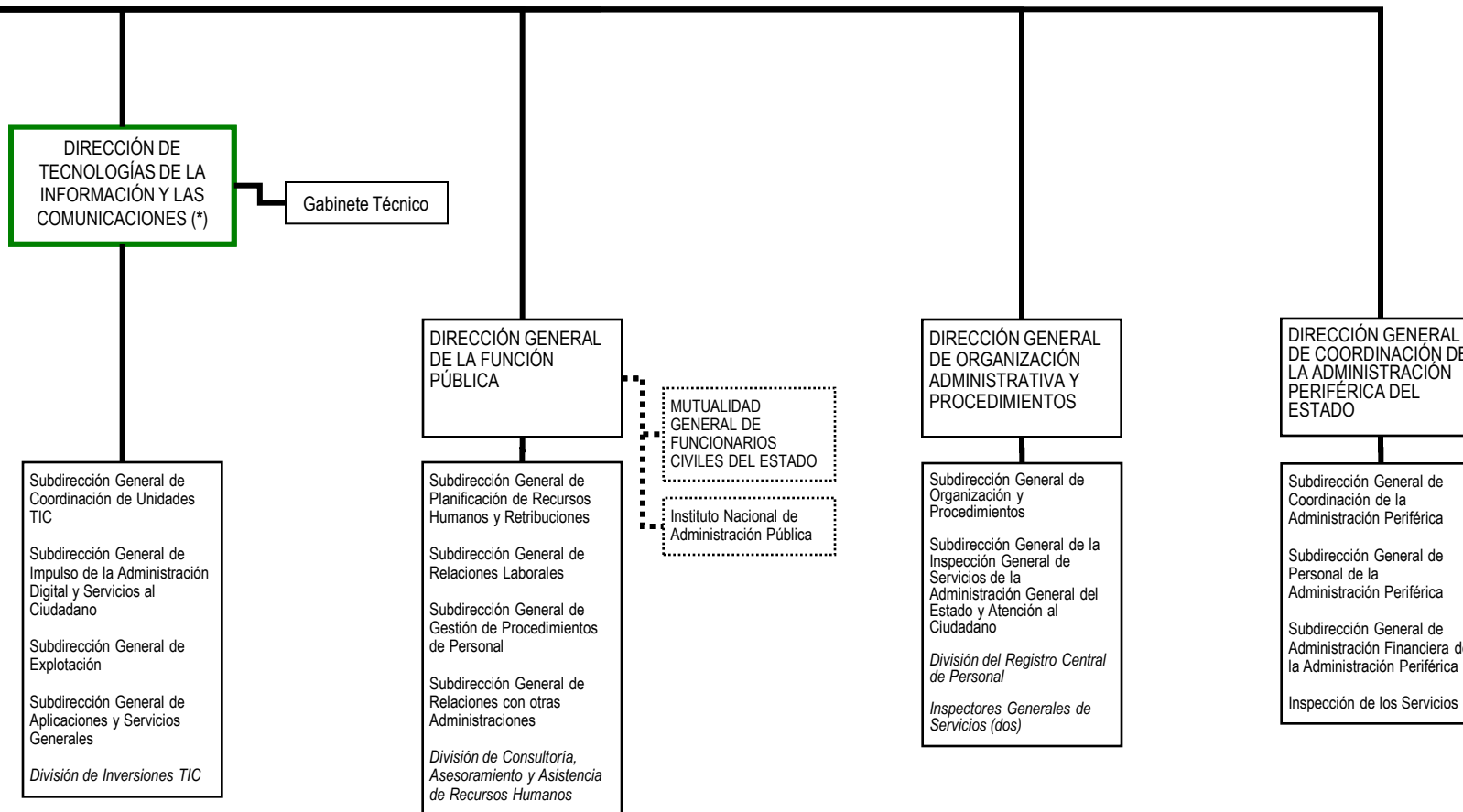


Real Decreto 1887/2011, de 30 de diciembre (BOE del 31)  
 Real Decreto 256/2012, de 27 de enero (BOE del 28),  
 (corrección de errores en BOE del 28 de febrero de 2012)  
 Real Decreto 696/2013, de 20 de septiembre (BOE del 21), modificando  
 el R.D. 256/2012.  
 Real Decreto 802/2014, de 19 de septiembre (BOE del 26), por el que  
 se modifican los tres anteriores.

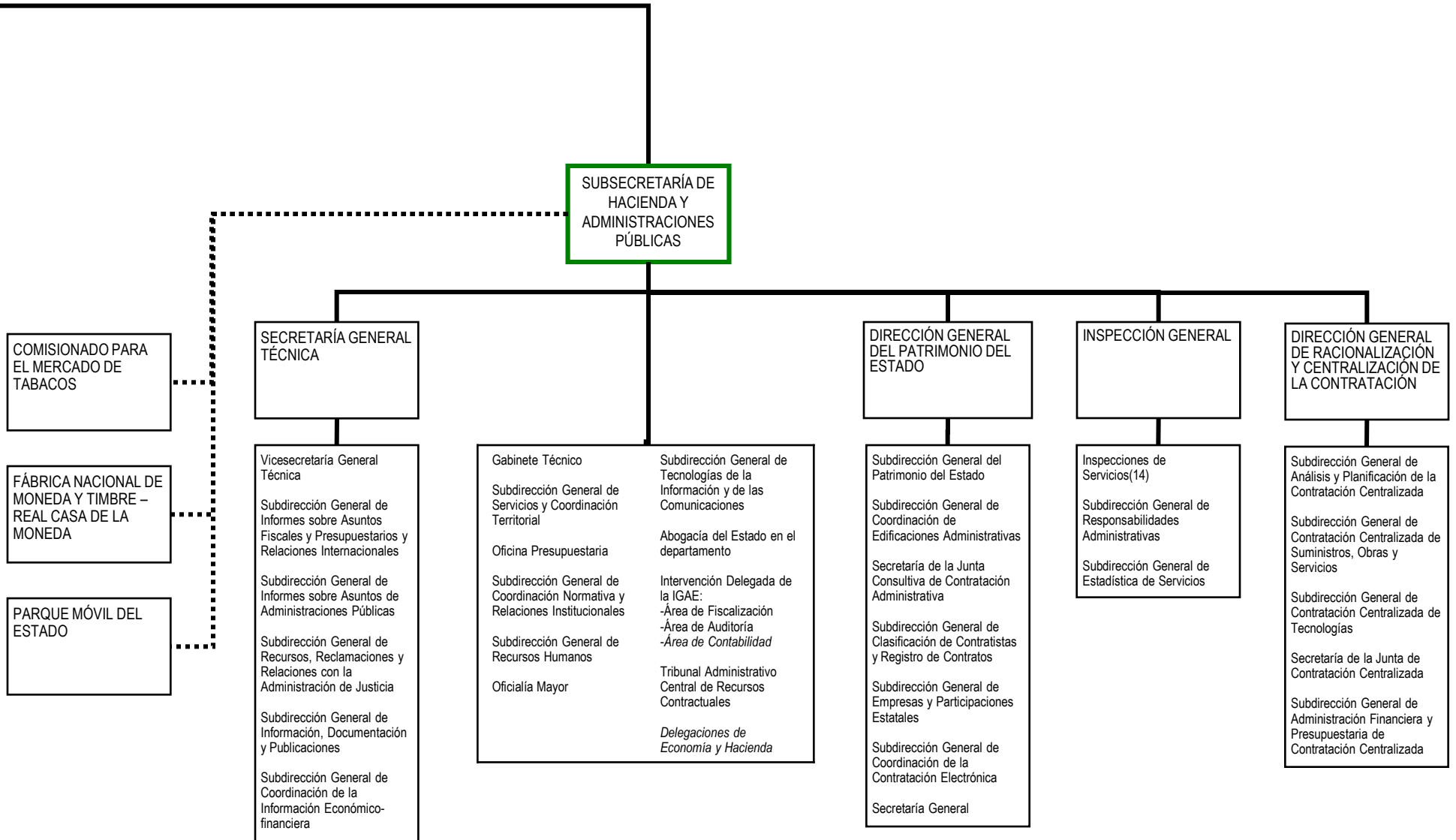








(\*) La Dirección de Tecnologías de la Información y las Comunicaciones depende funcionalmente de los Ministerios de Hacienda y Administraciones Públicas y Presidencia.



SEDE CENTRAL DEL DEPARTAMENTO	OFICINAS DE ATENCIÓN AL CIUDADANO
<p><b>ÁREA DE HACIENDA:</b> C/ Alcalá, 5, 7 y 9 28014 MADRID Teléfono: 91 595 80 00 <a href="http://www.minhap.gob.es">http://www.minhap.gob.es</a></p> <p><b>ÁREA DE ADMINISTRACIONES PÚBLICAS:</b> Paseo de la Castellana, 3 28046 Madrid Teléfono: 91 273 90 00 <a href="http://www.seap.minhap.gob.es">http://www.seap.minhap.gob.es</a></p>	<p><b>Oficina de Información Área de Hacienda:</b> C/ Alcalá, 9 planta baja 28014 Madrid Teléfono: 91 595 83 48 / 49 / 69 / 70</p> <p><b>Oficina de Información Área de Administraciones Públicas:</b> C/ María de Molina, 50 28006 Madrid Teléfono: 060 <a href="http://www.administracion.gob.es">http://www.administracion.gob.es</a></p> <p><b>Registro General Área de Hacienda:</b> C/ Alcalá, 9 28014 Madrid Teléfono: 91 595 84 21</p> <p><b>Registro General Área de Administraciones Públicas:</b> Paseo de la Castellana, 3 28071 Madrid Teléfono: 91 273 12 96</p>
ÓRGANOS COLEGIADOS Y CONSULTIVOS	NOTAS
<ul style="list-style-type: none"> <li>- Consejo para la Defensa del Contribuyente</li> <li>- Junta Consultiva de Régimen Fiscal de Cooperativas</li> <li>- Consejo Superior de la Propiedad Inmobiliaria</li> <li>- Comisión Superior de Coordinación Inmobiliaria</li> <li>- Comisión Técnica de Cooperación Catastral</li> <li>- Comisión de Políticas de Gasto</li> <li>- Comisión de Ingresos</li> <li>- Comisiones de Análisis de Programas</li> <li>- Comisión de Coordinación Financiera de Actuaciones Inmobiliarias y Patrimoniales</li> <li>- Comité de Inversiones Públicas</li> <li>- Consejo Rector de Incentivos Regionales</li> <li>- Comité de Coordinación de Fondos de la Comisión Europea</li> <li>- Comité de Inversiones Públicas en la Ley Reguladora de los Fondos</li> <li>- Conferencia de Presidentes</li> <li>- Consejo de las Lenguas Oficiales en la Administración General del Estado</li> <li>- Comisión Nacional de Administración Local</li> <li>- Comisión Liquidadora de Organismos</li> <li>- Consejo de Política Fiscal y Financiera de las Comunidades Autónomas</li> <li>- Comité Técnico Permanente de Evaluación</li> <li>- Conferencias Sectoriales</li> <li>- Comisión de Seguimiento de Disposiciones y Actos de las Comunidades Autónomas</li> <li>- Comisiones Bilaterales de Cooperación</li> <li>- Comisiones Mixtas de Transferencias</li> <li>- Conferencia Sectorial para Asuntos Locales</li> <li>- Comisión Interadministrativa de Capitalidad</li> <li>- Comisión de Colaboración Estado-Comunidad Autónoma de Cataluña-Ayuntamiento de Barcelona</li> <li>- Conferencia para Asuntos Relacionados con las Comunidades Europeas</li> <li>- Comité Sectorial de Administración Electrónica</li> <li>- Comisión Coordinadora de Inspecciones Generales de Servicios de los Ministerios de la AGE</li> <li>- Junta Consultiva de Contratación Administrativa del Estado</li> <li>- Comité Superior de Precios de Contratos del Estado</li> <li>- Junta de Contratación Centralizada</li> <li>- Comisión de Estrategia TIC</li> <li>- Comité Ejecutivo de la Comisión de Estrategia TIC</li> <li>- Comisiones Ministeriales de Administración Digital</li> <li>- Comité de Dirección de las Tecnologías de Información y Comunicaciones</li> <li>- Comité Técnico de Cuentas Nacionales</li> </ul>	<p>* La Delegación Especial del Ministerio de Hacienda y Administraciones Públicas en RENFE-Operadora, depende orgánica y funcionalmente del Secretario de Estado de Presupuestos y Gastos.</p>