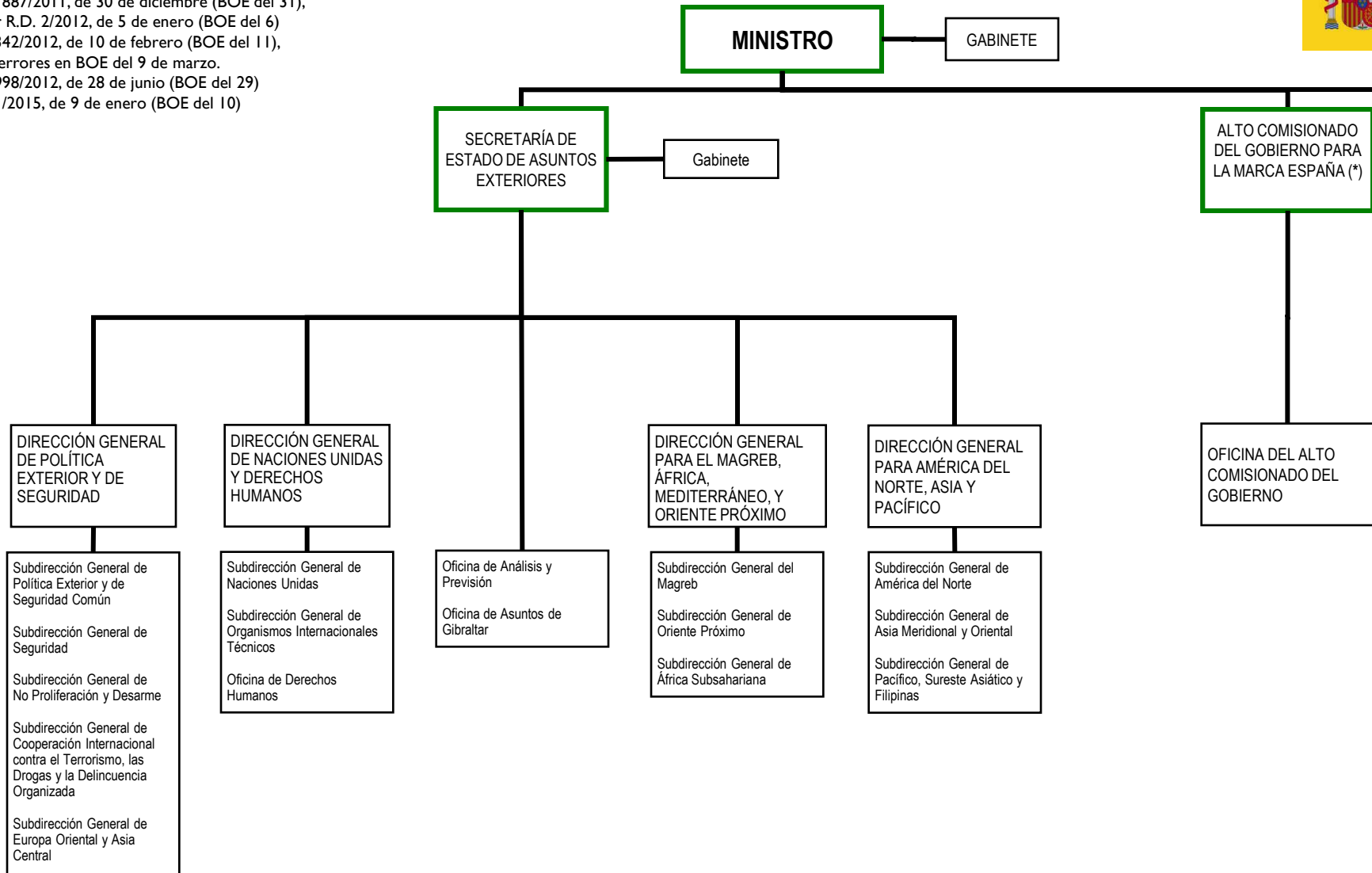
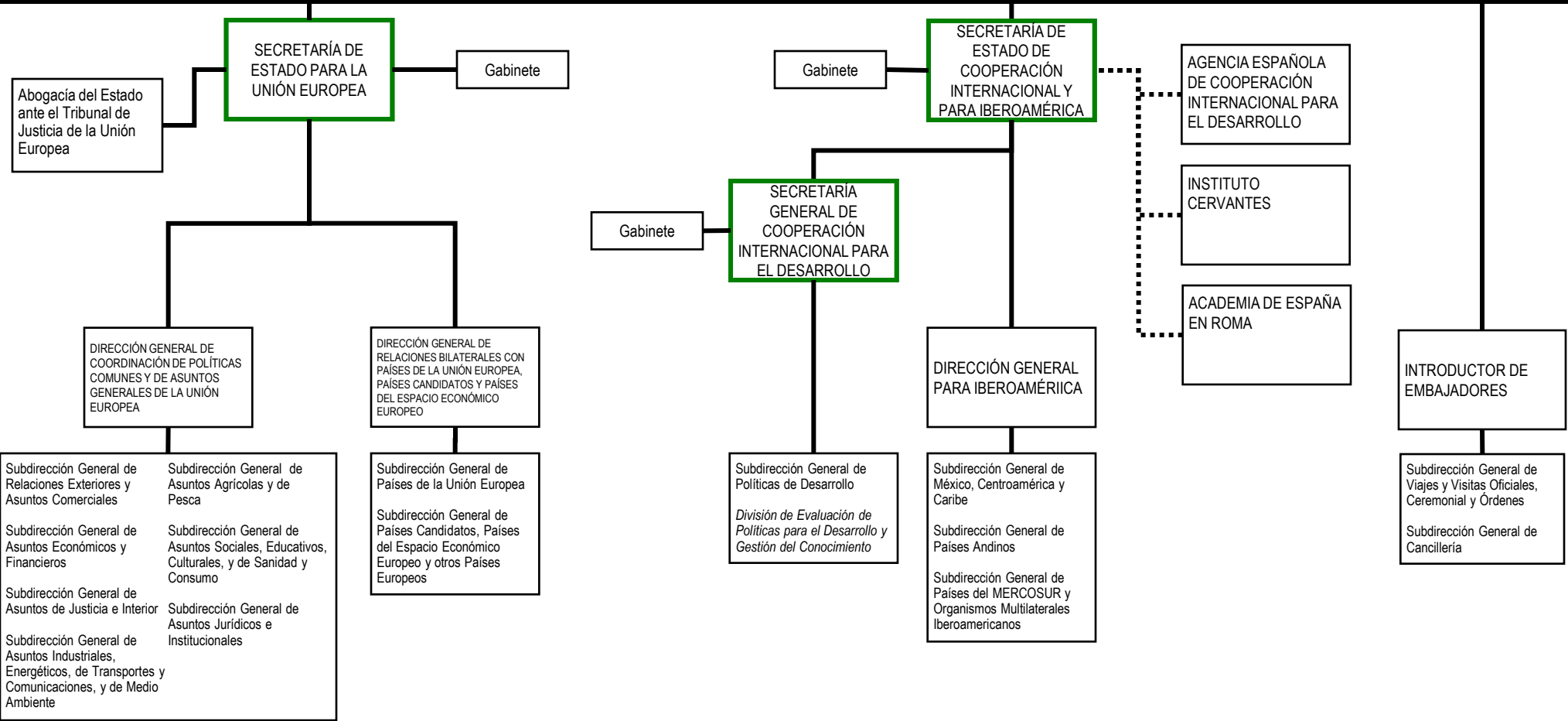


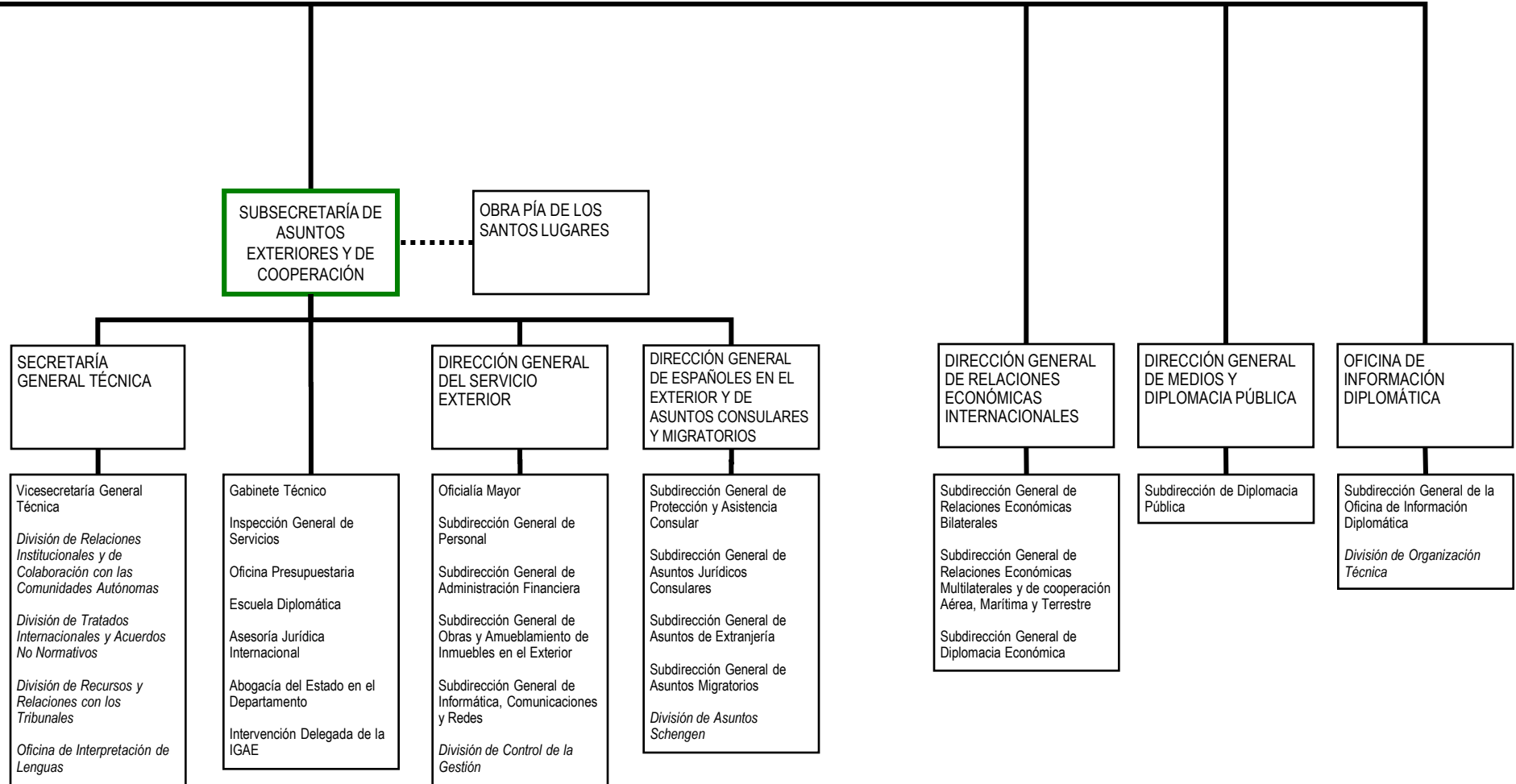
Real Decreto 1887/2011, de 30 de diciembre (BOE del 31),  
 modificado por R.D. 2/2012, de 5 de enero (BOE del 6)  
 Real Decreto 342/2012, de 10 de febrero (BOE del 11),  
 corrección de errores en BOE del 9 de marzo.  
 Real Decreto 998/2012, de 28 de junio (BOE del 29)  
 Real Decreto 1/2015, de 9 de enero (BOE del 10)



(\*) El Alto Comisionado depende funcionalmente del Presidente del Gobierno a través del Consejo de Política Exterior, y orgánicamente del Ministro de Asuntos Exteriores y de Cooperación



..... Línea de adscripción de Organismos Públicos



SEDE CENTRAL DEL DEPARTAMENTO	OFICINAS DE ATENCIÓN AL CIUDADANO	
<p>Plaza de la Provincia, 1 28012 Madrid Teléfono: 91 379 83 00 / 91 379 97 00 <a href="http://www.exteriores.gob.es">http://www.exteriores.gob.es</a></p>	<p><b>Oficina de Información</b> C/ Salvador, 3 28012 Madrid Teléfono: 91 379 96 00 Fax: 91 366 73 95</p>	<p><b>Registro General</b> C/ Salvador, 3 28012 Madrid Teléfono: 91 379 94 90</p>
ÓRGANOS COLEGIADOS Y CONSULTIVOS		
<ul style="list-style-type: none"> <li>• Consejo Superior de Asuntos Exteriores.</li> <li>• Conferencia Sectorial de Cooperación Internacional para el Desarrollo.</li> <li>• Comité Político y de Seguridad de la Unión Europea.</li> <li>• Comité Permanente Hispano-Norteamericano.</li> <li>• Consejo de Competitividad de la Unión Europea.</li> <li>• Consejo de Mercado Interior de la Unión Europea.</li> <li>• Comité Consultivo del Mercado Interior.</li> <li>• Consejo de Asuntos Generales de la Unión Europea.</li> <li>• Consejo de contenido jurídico.</li> <li>• Consejos de Agricultura y de Pesca de la Unión Europea.</li> <li>• Comisión de Límites con Francia y Portugal.</li> <li>• Comité de Ayuda al Desarrollo (CAD) de la OCDE.</li> <li>• Comisión Ministerial de Administración Electrónica del Ministerio de Asuntos Exteriores y de Cooperación.</li> <li>• Consejo de Cooperación al Desarrollo.</li> <li>• Comisión Nacional para las conmemoraciones de la Nueva España.</li> </ul>		