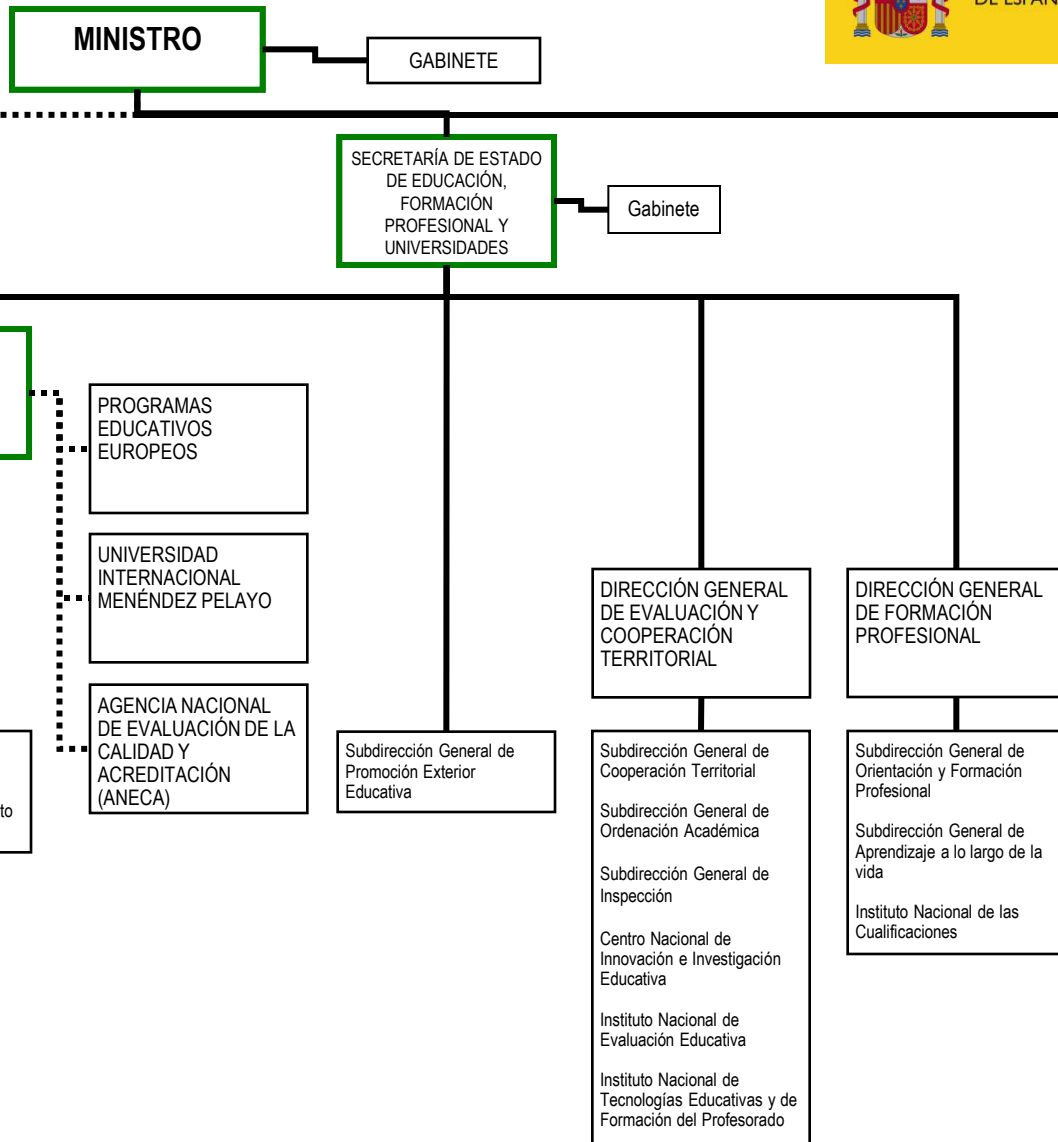


Real Decreto 1887/2011, de 30 de diciembre (BOE del 31)  
 Real Decreto 257/2012, de 27 de enero (BOE del 28),  
 modificado por R.D. 87/2013, de 8 de febrero (BOE del 9)  
 Real Decreto 460/2015, de 5 de junio (BOE del 16)



CONSEJO SUPERIOR DE DEPORTES

AGENCIA ESPAÑOLA DE PROTECCIÓN DE LA SALUD EN EL DEPORTE

DIRECCIÓN GENERAL DE DEPORTES

Subdirección General de Alta Competición  
 Subdirección General de Promoción e Innovación Deportiva  
 Subdirección General Mujer y Deporte  
 Subdirección General de Régimen Jurídico del Deporte  
 Secretaría General

Gabinete  
 Subdirección General de Deporte profesional y Control Financiero  
 Oficina de Prensa

DIRECCIÓN GENERAL DE POLÍTICA UNIVERSITARIA

Subdirección General de Coordinación Académica y Régimen Jurídico  
 Subdirección General de Títulos y Reconocimiento de Cualificaciones  
 Subdirección General de Formación y Movilidad del Profesorado e Innovación Docente  
 Subdirección General de Becas y de Atención al Estudiante, Orientación e Inserción Profesional

SECRETARÍA GENERAL DE UNIVERSIDADES

Gabinete Técnico  
 Subdirección General de Coordinación y Seguimiento Universitario

PROGRAMAS EDUCATIVOS EUROPEOS

UNIVERSIDAD INTERNACIONAL MENÉNDEZ PELAYO

AGENCIA NACIONAL DE EVALUACIÓN DE LA CALIDAD Y ACREDITACIÓN (ANECA)

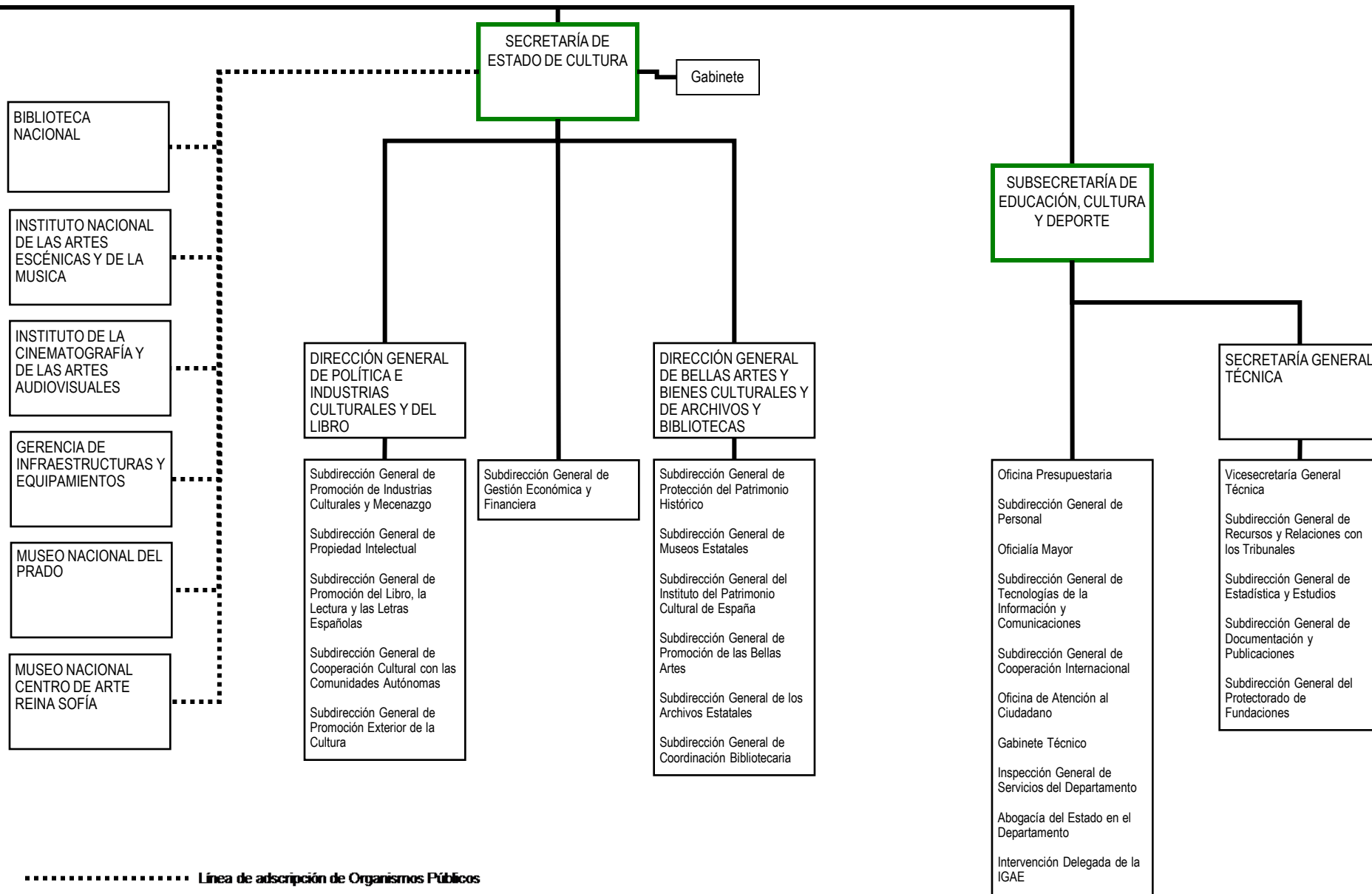
SECRETARÍA DE ESTADO DE EDUCACIÓN, FORMACIÓN PROFESIONAL Y UNIVERSIDADES

DIRECCIÓN GENERAL DE EVALUACIÓN Y COOPERACIÓN TERRITORIAL

Subdirección General de Cooperación Territorial  
 Subdirección General de Ordenación Académica  
 Subdirección General de Inspección  
 Centro Nacional de Innovación e Investigación Educativa  
 Instituto Nacional de Evaluación Educativa  
 Instituto Nacional de Tecnologías Educativas y de Formación del Profesorado

DIRECCIÓN GENERAL DE FORMACIÓN PROFESIONAL

Subdirección General de Orientación y Formación Profesional  
 Subdirección General de Aprendizaje a lo largo de la vida  
 Instituto Nacional de las Cualificaciones



| SEDES DEL DEPARTAMENTO  | OFICINAS DE ATENCIÓN AL CIUDADANO  |
|---|--|
| <p><b>Sede Central y Secretaría de Estado de Educación, Formación Profesional y Universidades:</b><br/>C/ Alcalá, 34 - 28014 Madrid<br/>Teléfono: 91 701 80 00<br/><a href="http://www.mecd.gob.es">http://www.mecd.gob.es</a></p> <p><b>Secretaría de Estado de Cultura:</b><br/>Plaza del Rey, 1 - 28004 Madrid<br/>Teléfono: 91 701 70 00</p> <p><b>Consejo Superior de Deportes:</b><br/>C/ Martín Fierro, 5 – 28040 Madrid<br/>Teléfono: 91 589 67 00</p>  | <p><b>Centros de Información:</b></p> <p><b>Educación:</b><br/>C/ Los Madrazo, 15 - 28014 Madrid<br/>Teléfono: 91 327 76 81</p> <p><b>Cultura:</b><br/>Plaza del Rey, 1 – 28004 Madrid<br/>Teléfono: 91 701 74 81</p> <p><b>Registro General:</b><br/>C/ Los Madrazo, 15 - 28014 Madrid<br/>Teléfono: 91 701 80 00</p> <p><b>Registros Auxiliares:</b><br/>-Plaza del Rey, 1 - 28004 Madrid<br/>Teléfono: 91 701 70 00<br/>-Paseo del Prado, 28 - 28014 Madrid<br/>Teléfono: 91 506 56 00<br/>-C/ Torrelaguna, 58 - 28027 Madrid<br/>Teléfono: 91 377 83 00</p>  |
| ÓRGANOS COLEGIADOS Y CONSULTIVOS  | NOTAS  |
| <ul style="list-style-type: none"> <li>-Comisión Consultiva Nacional de Asuntos Taurinos</li> <li>-Comisión de Control y Seguimiento de la Salud y del Dopaje</li> <li>-Comisión de Propiedad Intelectual</li> <li>-Comisión de Seguimiento de Disposiciones y Actos de las Comunidades Autónomas</li> <li>-Comisión Mixta de Coordinación ( entre los Ministerios de Educación, Cultura y Deporte y de Sanidad, Servicios Sociales e Igualdad, para programa “Erasmus +”)</li> <li>-Comisión Nacional Evaluadora de la Actividad Investigadora</li> <li>-Comisión Nacional para la conmemoración del V Centenario del Nacimiento de Santa Teresa de Jesús (la duración del programa de apoyo abarcará hasta el 31 de diciembre de 2015).</li> <li>-Conferencia General de Política Universitaria</li> <li>-Conferencia Sectorial de Cultura</li> <li>-Conferencia Sectorial de Educación</li> <li>-Consejo de Cooperación Archivística</li> <li>-Consejo de Cooperación Bibliotecaria</li> <li>-Consejo de Estudiantes Universitario del Estado</li> <li>-Consejo de Patrimonio Histórico</li> <li>-Consejo de Universidades</li> <li>-Consejo Escolar del Estado</li> <li>-Consejo General de Formación Profesional</li> <li>-Consejo Jacobeo</li> <li>-Consejo Superior de Enseñanzas Artísticas</li> <li>-Expo Milán 2015 (el programa de apoyo a la celebración del acontecimiento se disolverá con anterioridad al 31 de diciembre de 2016)</li> <li>-Junta de Calificación, Valoración y Exportación de Bienes del Patrimonio Histórico Español</li> <li>-Junta Superior de Museos</li> <li>-Observatorio Universitario de Becas, Ayudas al Estudio y Rendimiento Académico</li> <li>-Tribunal Administrativo del Deporte</li> <li>-Órgano colegiado interministerial gestor del “Programa Universo Mujer”</li> <li>-Comisión Nacional para la conmemoración del IV Centenario de la muerte de Cervantes</li> <li>- Conferencia Interterritorial para el Deporte</li> <li>- Comisión Interterritorial de Protección de la Salud en el Deporte</li> </ul> | <p>* El Instituto de España y las Reales Academias y Academias de ámbito nacional se relacionan administrativamente con el Ministerio de Educación, Cultura y Deporte.</p> <p>** A la Secretaría de Estado de Educación, Formación Profesional y Universidades le corresponde el desarrollo y gestión de las funciones encomendadas a la Autoridad Nacional del Programa de Aprendizaje Permanente de la Comisión Europea.</p> <p>*** La Universidad Nacional de Educación a Distancia se relaciona administrativamente con el Ministerio de Educación, Cultura y Deporte a través de la Secretaría General de Universidades.</p> <p>**** La Fundación reconocida de utilidad pública Colegio de España-Ciudad Internacional Universitaria de París se relaciona administrativamente con el Ministerio de Educación, Cultura y Deporte a través de la Secretaría General de Universidades.</p> <p>***** El Colegio de España en París se relaciona administrativamente con el Ministerio de Educación, Cultura y Deporte a través de la Secretaría General de Universidades.</p> |