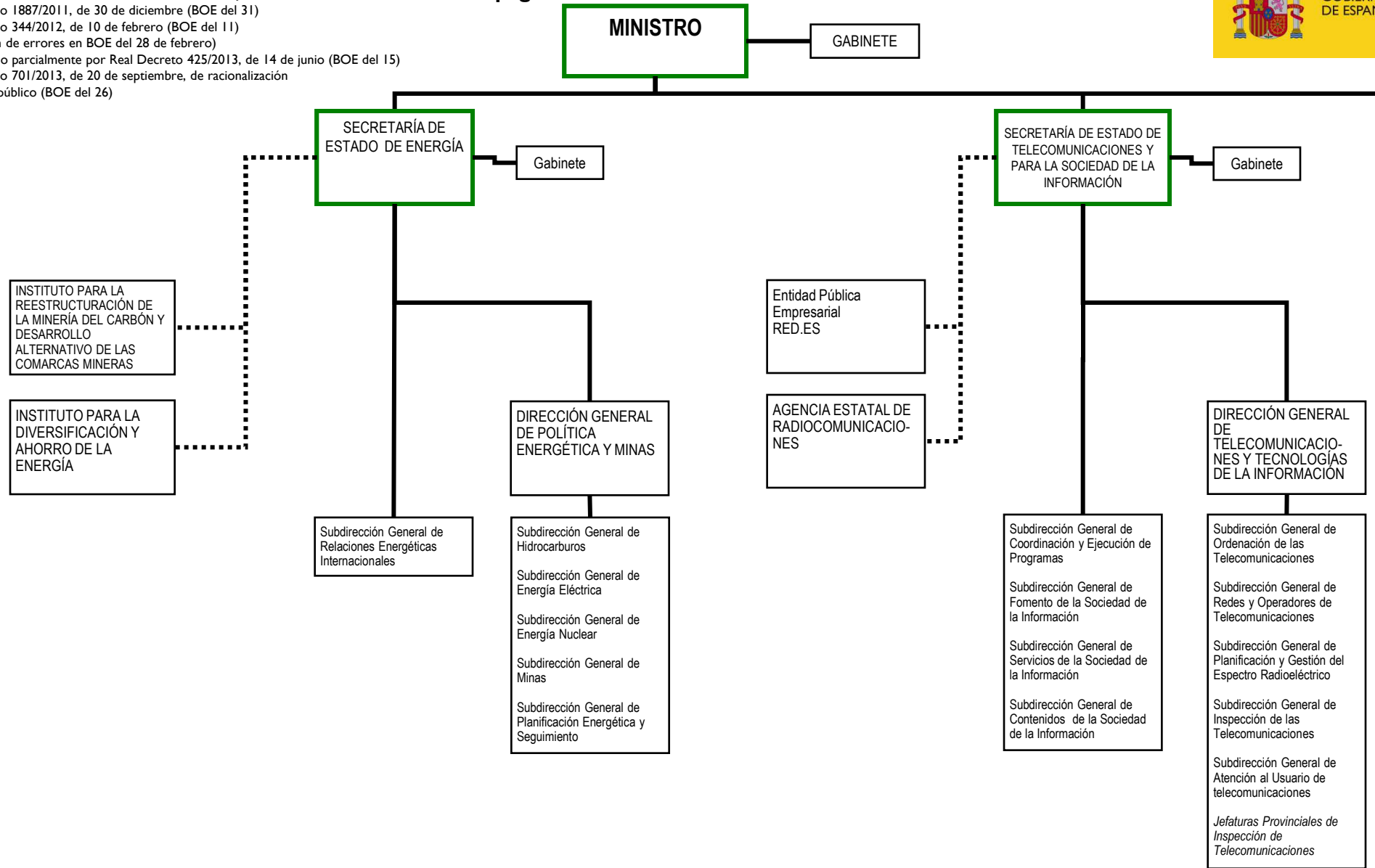
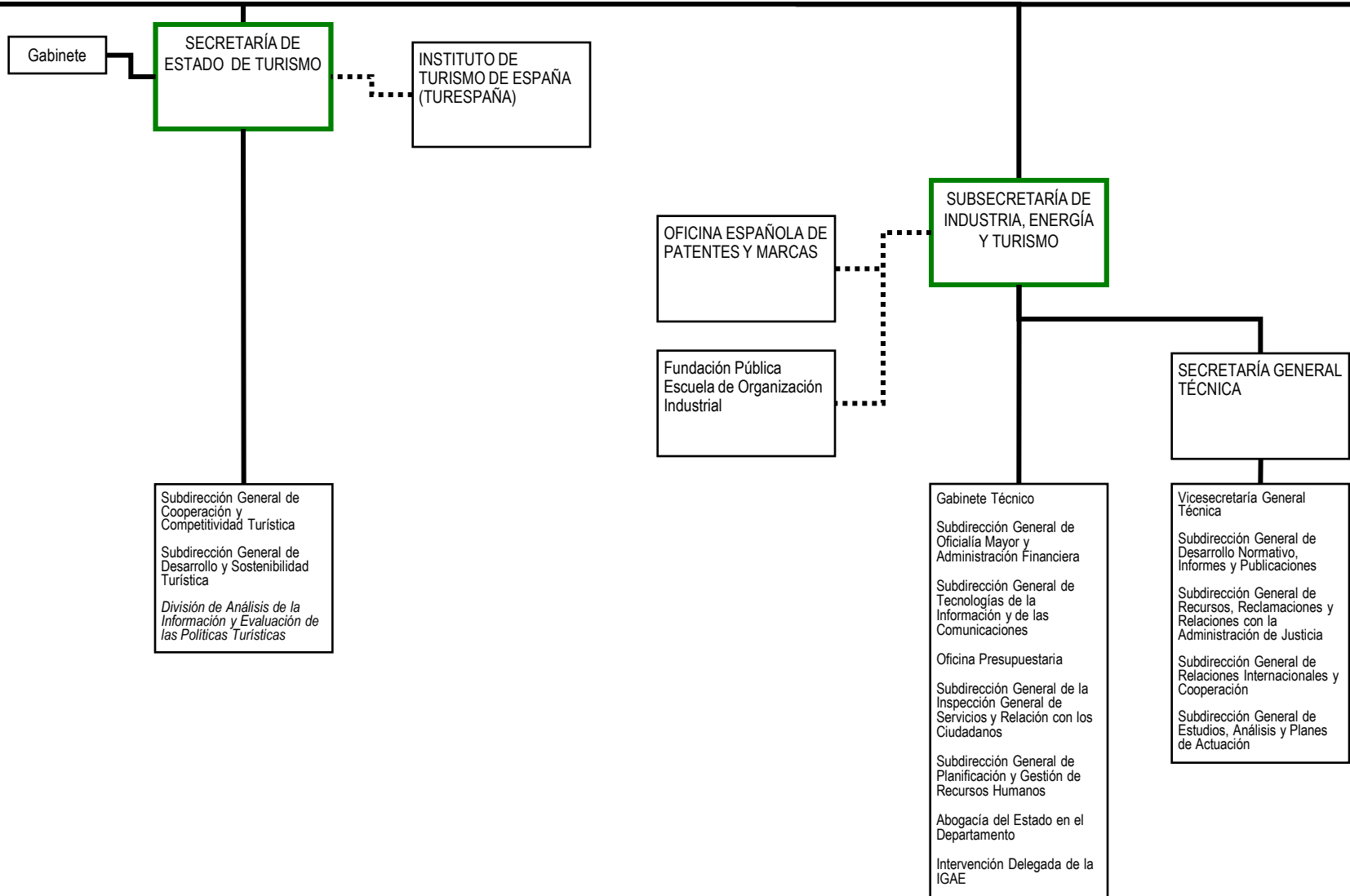
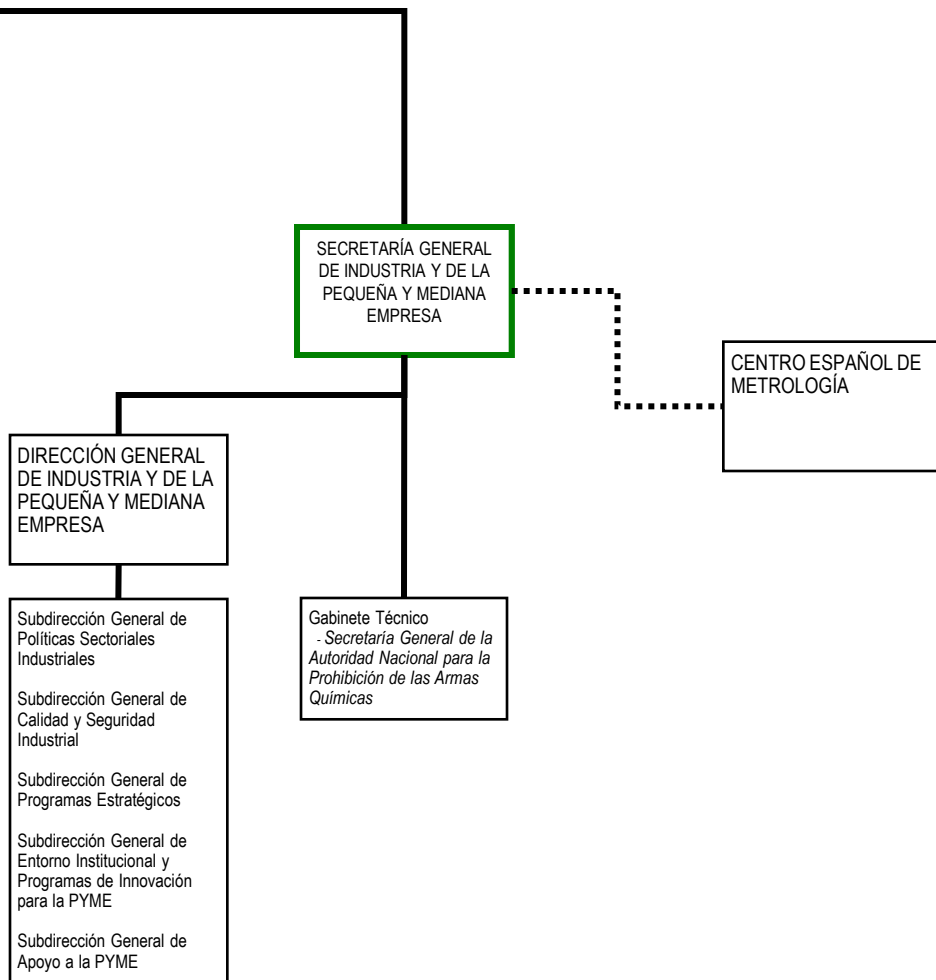


Real Decreto 1887/2011, de 30 de diciembre (BOE del 31)  
 Real Decreto 344/2012, de 10 de febrero (BOE del 11)  
 (corrección de errores en BOE del 28 de febrero)  
 y modificado parcialmente por Real Decreto 425/2013, de 14 de junio (BOE del 15)  
 Real Decreto 701/2013, de 20 de septiembre, de racionalización  
 del sector público (BOE del 26)







SEDE CENTRAL DEL DEPARTAMENTO	OFICINAS DE ATENCIÓN AL CIUDADANO	
<p>Paseo de la Castellana, 160 28046 Madrid Teléfono: 91 349 40 00</p> <p><a href="http://www.minetur.gob.es">http://www.minetur.gob.es</a></p>	<p><b>Oficina de Información</b> Paseo de la Castellana, 160 28046 Madrid Teléfono: 902 446 006 Fax: 91 457 80 66</p>	<p><b>Registro General</b> Paseo de la Castellana, 160 28046 Madrid Teléfono: 91 349 50 89 Fax: 91 349 43 22</p>
ÓRGANOS COLEGIADOS Y CONSULTIVOS	NOTAS	
<ul style="list-style-type: none"> <li>- Junta Asesora Permanente</li> <li>- Comisión Interministerial de Turismo</li> <li>- Conferencia Sectorial de Industria y Energía para asuntos de industria</li> <li>- Comisión para la Competitividad Industrial</li> <li>- Consejo de Coordinación de la Seguridad Industrial</li> <li>- Conferencia Sectorial de la PYME</li> <li>- Junta de Contratación del Ministerio de Industria, Energía y Turismo</li> <li>- Mesa Única de Contratación del Ministerio de Industria, Energía y Turismo</li> <li>- Conferencia Sectorial de Turismo</li> <li>- Consejo Español de Turismo</li> <li>- Consejo Estatal de la PYME</li> <li>- Comisión intersectorial para actuar contra la vulneración de los derechos de propiedad industrial</li> <li>- Comisión Técnica para la ejecución del programa de apoyo a la celebración del 60 Aniversario de la Escuela de Organización Industrial (órgano colegiado interministerial)</li> <li>- Comisión Técnica para la ejecución del programa de apoyo al Encuentro Mundial en las Estrellas 2017 (órgano colegiado interministerial)</li> <li>- Comisión Ministerial de Administración Digital del Ministerio de Industria, Energía y Turismo</li> </ul>	<ul style="list-style-type: none"> <li>- El Consejo de Seguridad Nuclear se relaciona con el Gobierno a través del Ministerio de Industria, Energía y Turismo.</li> <li>- La Secretaría de Estado de Energía ejerce la tutela sobre la empresa nacional de Residuos Radiactivos, S.A. (ENRESA) y sobre la Corporación de Reservas Estratégicas de Productos Petrolíferos.</li> <li>- La Secretaría General de Industria y de la Pequeña y Mediana Empresa, a través de la Dirección General de Industria y de la Pequeña y Mediana Empresa, ejerce la tutela de las sociedades estatales ENISA y CERSA.</li> </ul>	