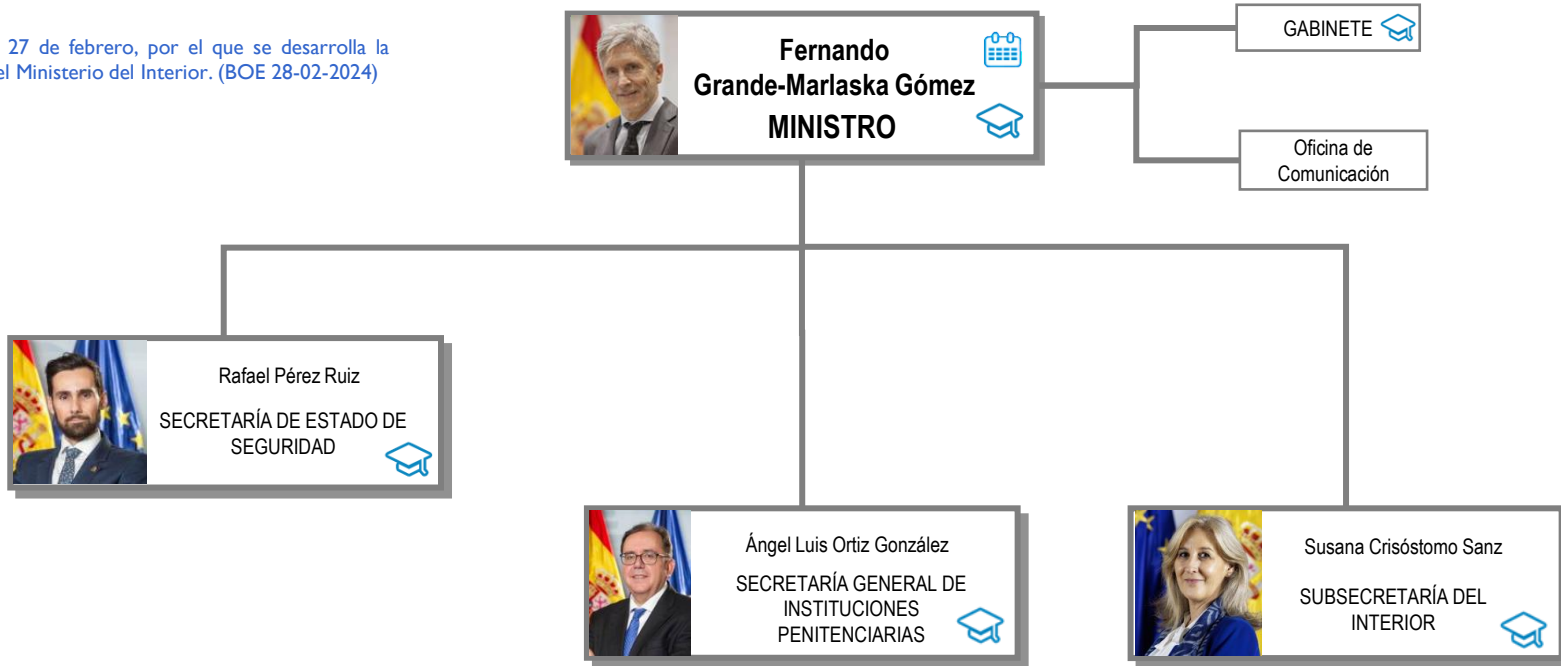





Normativa aplicable

Real Decreto 207/2024, de 27 de febrero, por el que se desarrolla la estructura orgánica básica del Ministerio del Interior. (BOE 28-02-2024)



Leyenda

-  Agenda del Ministro
-  Currículum vitae
-  Línea de adscripción de Organismos Públicos

Más información en la última página



O.A. GERENCIA DE INFRAESTRUCTURAS Y EQUIPAMIENTO DE LA SEGURIDAD DEL ESTADO

SECRETARÍA DE ESTADO DE SEGURIDAD

Gabinete

DIRECCIÓN GENERAL DE LA POLICÍA
(rango de Subsecretaría)

DIRECCIÓN GENERAL DE LA GUARDIA CIVIL
(rango de Subsecretaría)

DIRECCIÓN GENERAL DE RELACIONES INTERNACIONALES Y EXTRANJERÍA

DIRECCIÓN GENERAL DE COORDINACIÓN Y ESTUDIOS.

Dirección Adjunta Operativa:
 -Comisaría General de Información
 -Comisaría General de Policía Judicial
 -Comisaría General de Seguridad Ciudadana
 -Comisaría General de Extranjería y Fronteras
 -Comisaría General de Policía Científica
 - *División de Operaciones y Transformación Digital*
División de Cooperación Internacional

Subdirección General de Recursos Humanos y Formación:
 -División de Personal
 -División de Formación y Perfeccionamiento

Subdirección General de Logística e Innovación:
 -División Económica y Técnica
 -División de Documentación

Gabinete Técnico

Dirección Adjunta Operativa:
 -Estado Mayor
 -Jefatura de Información
 -Jefatura de Policía Judicial
 -Secretaría de Cooperación Internacional

Mando de Operaciones:
 -Jefatura de Unidades Especiales y de Reserva
 -Jefatura de la Agrupación de Tráfico
 -Jefatura del Servicio de Protección de la Naturaleza
 -Jefatura de Armas, Explosivos y Seguridad
 -Zonas de la Guardia Civil

Gabinete Técnico

Mando de Fronteras y Policía Marítima:
 -Jefatura Fiscal y de Fronteras
 -Jefatura de Costas y Policía Marítima

Mando de Personal:
 -Jefatura de Personal
 -Jefatura de Enseñanza
 -Jefatura de Asistencia al Personal
 -Secretaría Permanente para la Evaluación y Clasificación
 -*Secretaría Técnica*

Mando de Apoyo:
 -Jefatura de Asuntos Económicos
 -Jefatura de los Servicios de Apoyo
 -Jefatura de Servicios Técnicos
 -Jefatura de Innovación Digital.
 -*Secretaría Técnica*

Centro de Inteligencia contra el Terrorismo y el Crimen Organizado (CITCO)

-Unidad Nacional de Retirada de Contenidos Ilícitos en Internet (UNEI)
 -Oficina Nacional de Información sobre Pasajeros (ONIP)
 -Unidad de Policía Judicial para delitos de terrorismo (TEPOL)

Subdirección General de Planificación y Gestión de Infraestructuras y Medios para la Seguridad

Subdirección General de Sistemas de Información y Comunicaciones para la Seguridad

Subdirección General de Cooperación Policial Internacional

Subdirección General de Relaciones Internacionales, Inmigración y Extranjería

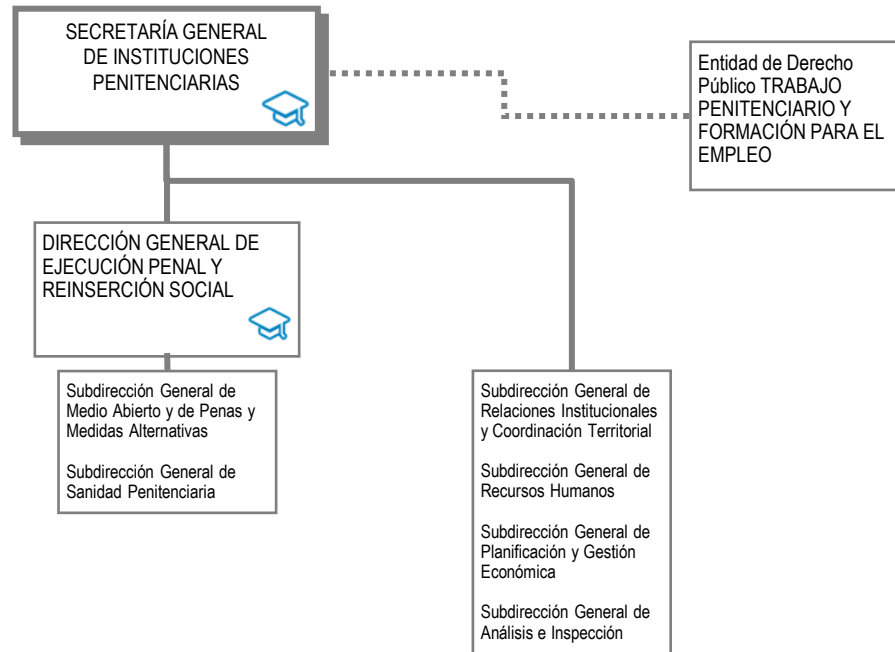
Subdirección General de Asuntos Europeos

Inspección de Personal y Servicios de Seguridad

Leyenda

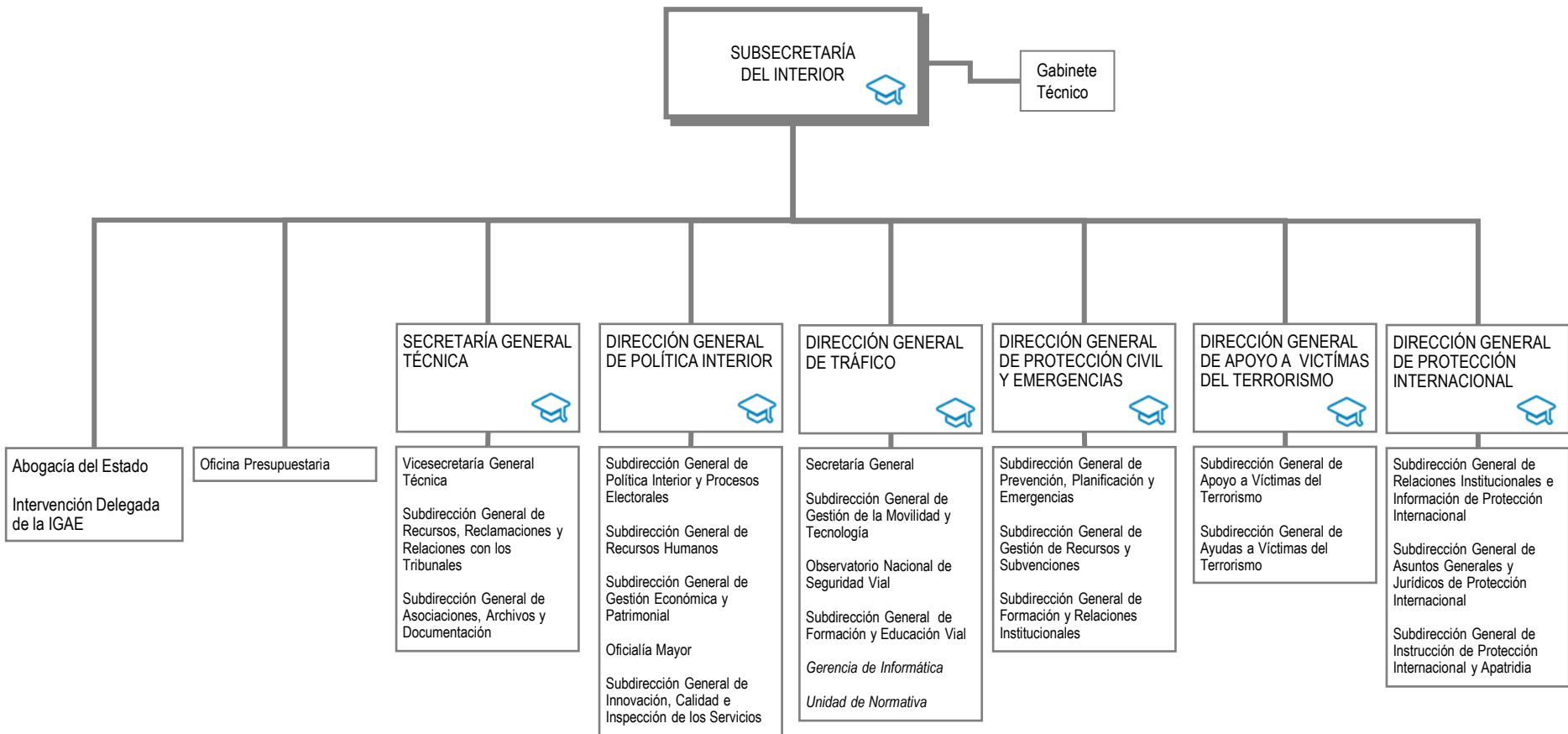
..... Línea de adscripción de Organismos Públicos





Leyenda

----- Línea de adscripción de Organismos Públicos



Leyenda

..... Línea de adscripción de Organismos Públicos



C/ Amador de los Ríos, 7 - 28010 Madrid
Teléfono: 060
<http://www.interior.gob.es>



[Oficina de información a la ciudadanía](#)



[Currículum de altos cargos](#)



[Retribuciones de altos cargos](#)



[Relación de puestos de trabajo](#)



[Unidad de Información de Transparencia](#)